

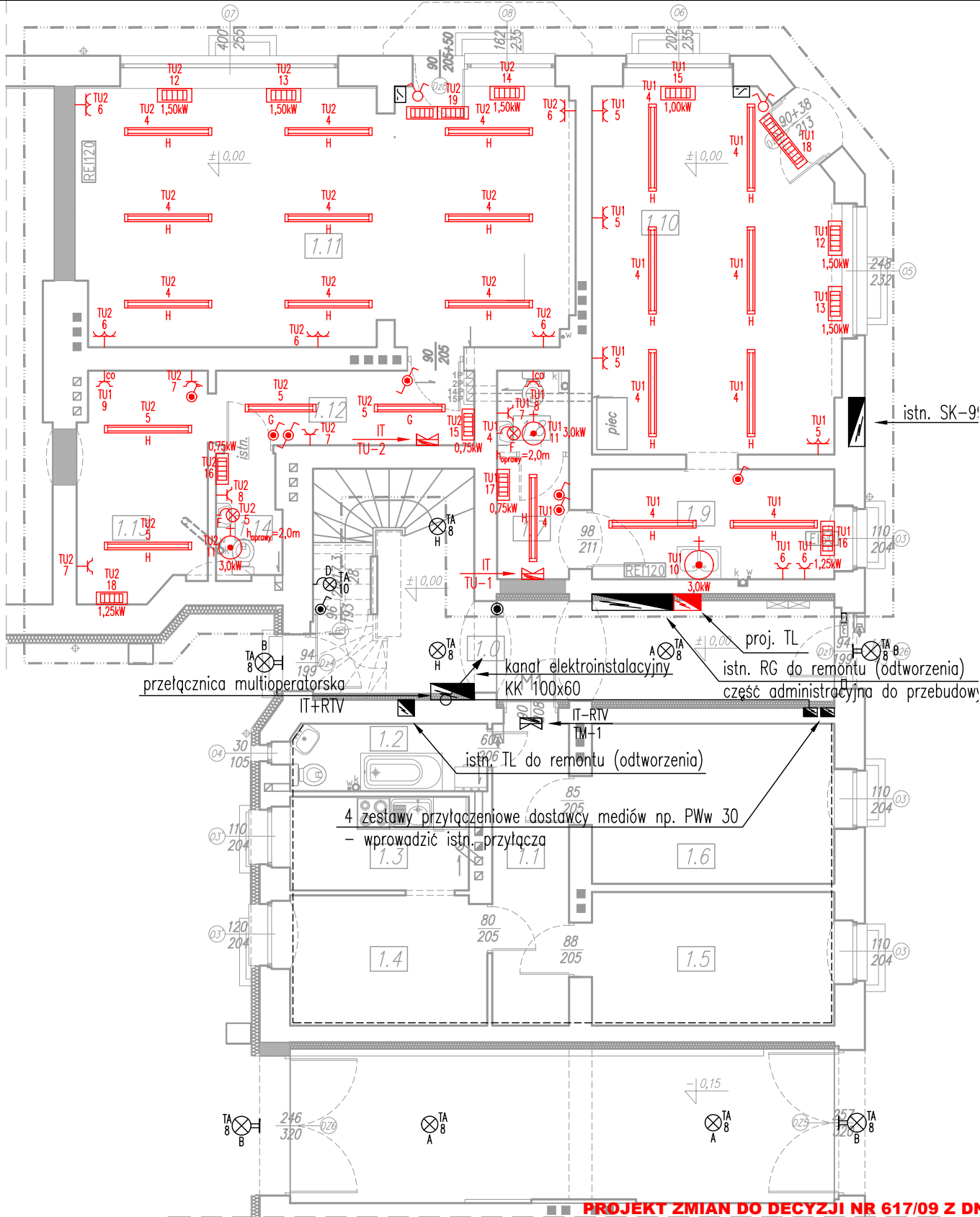
Legenda:	
	łącznik jednobiegunowy szczelny IP44 10AX 250V
	przycisk jednobiegunowy szczelny IP44 10A 250V
	punkt świetlny – typ oprawy wg wykazu
	punkt świetlny (kinkiet) – typ oprawy wg wykazu
	punkt świetlny – typ oprawy wg wykazu
	pion instalacji elektrycznych i teletechnicznych
	rozdzielnica elektryczna
	domofon wypust (montaż instalacji bez urządzeń i aparatów)
	elektrozamek domofonu

WYKAZ ZASTOSOWANYCH OPRAW OŚWIETLENIOWYCH:

- A – oprawa n/t typu ZEFIR LED 25W z czujnikiem ruchu 360° i natężenia oświetlenia lub równoważna
B – oprawa n/t LN 1 LED 4,5W ST649715 z czujnikiem zmierzchowym lub równoważna
D – oprawa n/t kanałowa ze świetłówką kompaktową 24W E27
E – oprawa n/t kanałowa ze świetłówką kompaktową 18W E27
F – oprawa n/t typu VARSO LED 24W lub równoważna
G – oprawa n/t typu MEBA 4LED 2x120 PS 32W lub równoważna
H – oprawa n/t typu MEBA 4LED 2x150 PS 44W lub równoważna

UWAGI:

- W pomieszczeniach wilgotnych i na zewnątrz pomieszczeń należy stosować osprzęt i oprawy o stopniu ochrony min. IP 44 – IP 66.
- Przepusty instalacyjne w elementach oddzielenia przeciwpożarowego powinny mieć klasę odporności ogniowej (REI) wymaganą dla tych elementów. Przepusty instalacyjne o średnicy powyżej 4 cm w ścianach i stropach, dla których jest wymagana klasa odporności ogniowej co najmniej EI 60 ub REI 60, powinny mieć klasę odporności ogniowej (E) tych elementów.
- Należy stosować kanały kablowe PCV zlicowane ze ścianą.
- Kanały oraz system ich mocowań należy dobrać z zapasem:
 - 20% dla spodziewanego obciążenia,
 - 15% dla spodziewanego wypełnienia.
- Zaleca się stosować oprawy świetłówkowe wyposażone w świetłówki TL-5 i TL-C i stateczniki elektroniczne HF oraz oprawy wyposażone w źródła światła LED.
- Ostatecznego doboru typu opraw oświetleniowych dokona Wykonawca w porozumieniu z inwestorem na etapie wykonawstwa, na podstawie aranżacji wnętrz oraz postanowień zawartych w normie PN-EN 12464-1 "Światło i oświetlenie. Oświetlenie miejsca pracy".
- Całość prac należy wykonać zgodnie z PN-(HD)IEC 60364.



ZESTAWIENIE POWIERZCHNI po zmianach – PARTER		
NR POM.	NAZWA POMIESZCZENIA	POW. [m ²]
1.0	KORYTARZ	24,45
M1		
1.1	PRZEDPOKÓJ	7,81
1.2	ŁAZIENKA Z WC	4,46
1.3	KUCHNIA	5,64
1.4	POKÓJ	8,60
1.5	POKÓJ	10,90
1.6	POKÓJ	13,08
	RAZEM	50,49
U1		
1.7	KORYTARZ	2,97
1.8	TOALETA	1,98
1.9	POM. SOCJALNE	8,99
1.10	LOKAL USŁUGOWY	29,33
	RAZEM	43,27
U2		
1.11	LOKAL USŁUGOWY	43,97
1.12	KORYTARZ	6,49
1.13	POM. SOCJALNE	9,66
1.14	WC	2,59
	RAZEM	62,71
	RAZEM POWIERZCHNIA	180,92

 mgr inż. architekt Piotr Lisowski ul. Zofii Kossak 3A, 59-220 Legnica www.archimag.pl pracownia@archimag.pl UWAGA! Prawa autorskie zastrzeżone. Kopiowanie, wykorzystanie w celach handlowych oraz wprowadzanie zmian do projektu bez wiedzy i pisemnej zgody autora ZABRONIONE!	Obiekt: BUDYNEK MIESZKALNY WIELORODZINNY ul. Henryka Pobożnego 13, Legnica		Stadium: PBZ
	Inwestor: GMINA LEGNICA plac Słowiański 8, Legnica		Branża: ELEKTRYCZNA
	Tytuł rysunku: Rzut parteru. Instalacje elektryczne		Nr rysunku: E/02Z
	Projektant: mgr inż. Remigiusz Przystaj uprawnienia do projektowania bez ograniczeń w spec. instalacyjnej - nr 115/DOS/08	Podpis:	Skala: 1:100
	Sprawdzający: mgr inż. Włodzimierz Boguta uprawnienia do projektowania bez ograniczeń	Podpis:	Data: 24.06.2019